



Chambre de Commerce
et d'Industrie Française du Japon
在日フランス商工会議所



Comment développer les talents féminins dans l'entreprise au Japon ?

Lundi 29 novembre 2010

État des lieux

Travail des femmes au Japon



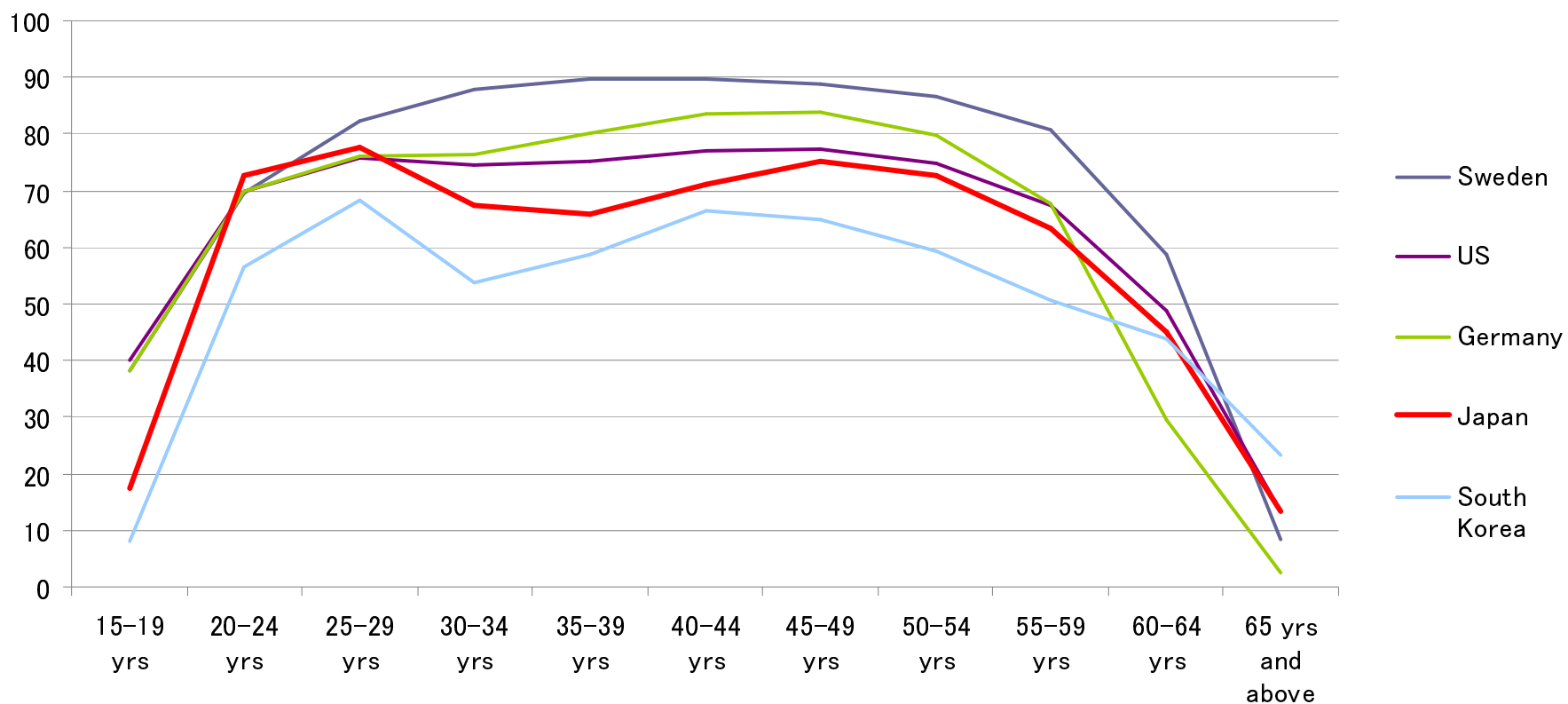
Population active japonaise

- Population active japonaise:
 - Environ 67 millions de personnes actives sur un total de 128 millions (2007)
 - Population active qui décroît depuis 2005
- Une faible participation des femmes: **42%**
 - Mais qui semble progresser sur les dernières années



Une courbe en M fortement marquée

Femmes actives en fonction de leur âge

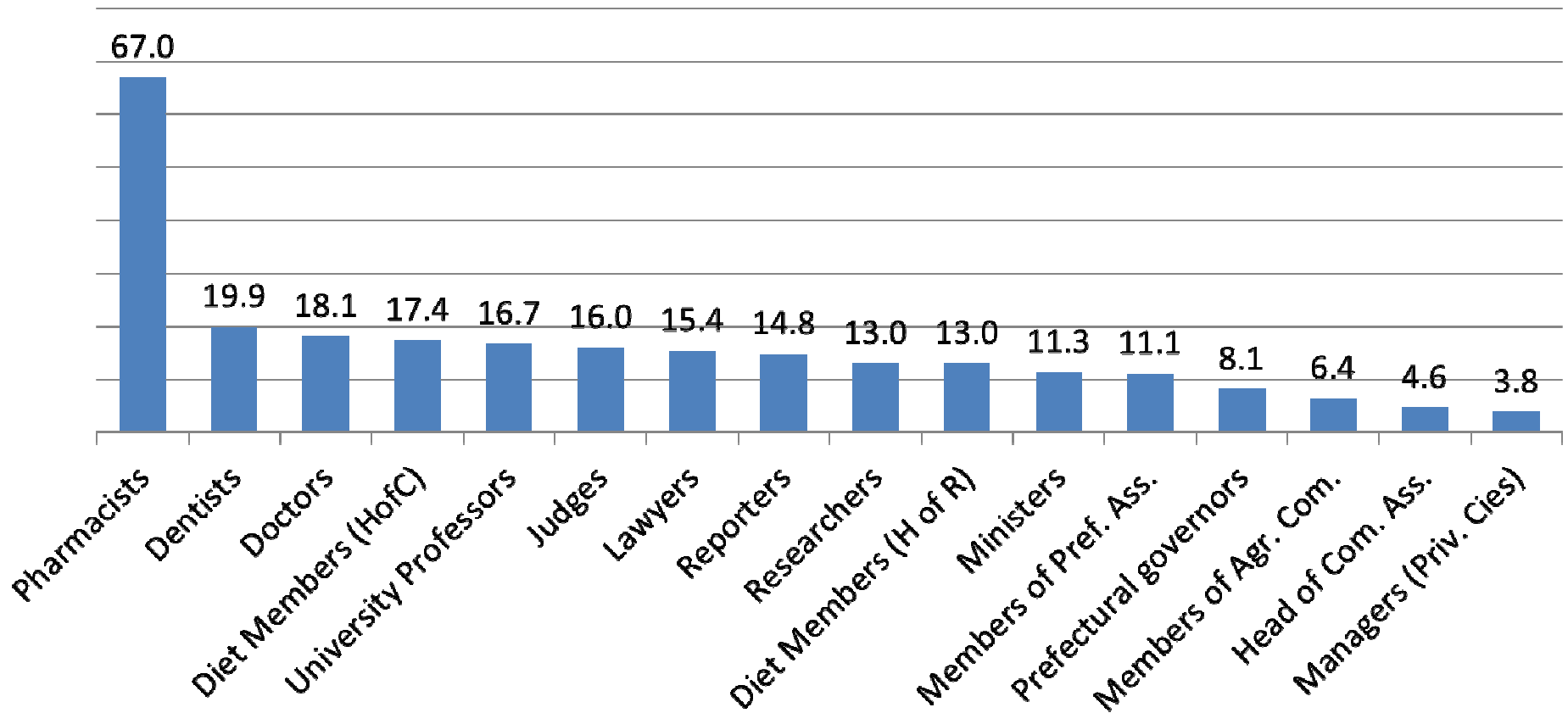


Le travail des femmes

- Inégalités persistantes
 - Disparité salariale
 - Les femmes ont un salaire equivalent temps plein de 69.8% de celui des hommes (88% en France).
 - Précarité
 - 70% des travailleurs temporaires sont des femmes
 - Difficulté d'accéder à des postes de responsabilité
- Difficulté de conjuguer vie active/vie familiale
 - Pression sociale / statut de la femme au foyer reconnu
 - Horaires de travail peu adaptés
 - Manque de structure d'accueil pour les enfants et de soutien financier (allocations familiales, avantages fiscaux,...)



Pourcentage de femmes à des positions de responsabilité (2008)



Intérêt des pouvoirs publics

- Dénatalité et vieillissement de la population
 - Financement des retraites
- Changement de discours lors des dernières élections
 - (objectif de 30% de femmes à des postes de responsabilité en 2020, allocations familiales).
- Mise en place d'initiatives par les entreprises (Shiseido, Panasonic, Nissan, etc.)



Une opportunité à exploiter?

- Accès des femmes à l'enseignement supérieur en progression
- Changement des mentalités:
 - Nécessité économique
 - Volonté de faire carrière
 - Ouverture à l'international





Chambre de Commerce
et d'Industrie Française du Japon
在日フランス商工会議所



Comment développer les talents féminins dans l'entreprise au Japon ?

Lundi 29 novembre 2010